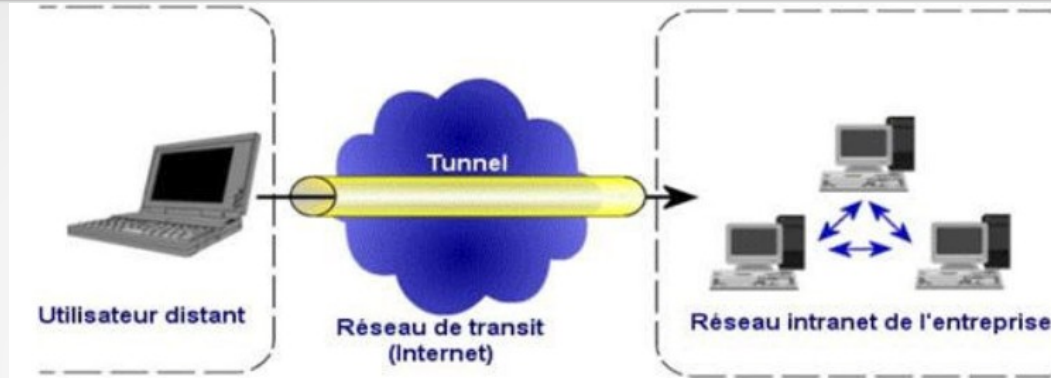


VPN – Principe de fonctionnement



- Echange de données sécurisé entre deux ordinateurs distants
- Tunnel : Réseau privé construit sur le réseau public
 - Créer un chemin virtuel entre émetteur et récepteur
 - Authentification du client par le serveur
 - Données cryptées (128/256bits) et compressées, plusieurs protocoles
 - PPTP Point à Point Tunnelling Protocole
 - IPSec, OpenVPN, HybridVPN, Wireguard (linux)

VPN - Fonctionnalités

- VPN d'accès : utilisé pour permettre à des utilisateurs distants d'accéder au réseau privé
 - Professionnel : Télétravail, Agent en déplacement
 - Particulier : accès à son réseau personnel au travers de la box
- Intranet VPN : utilisé pour relier au moins deux intranets entre eux
 - Deux sites d'une même entreprise
- Extranet VPN : Une entreprise peut utiliser le VPN pour communiquer avec ses clients et ses partenaires

VPN – Pourquoi ?

- Anonymat, c'est l'adresse IP du serveur qui est vue sur internet
- Confidentialité des échanges grâce au cryptage
- Connexion sécurisée depuis une borne WiFi publique (Aéroport...)
- Connexion à distance à son réseau domestique via la box
- Depuis l'étranger se connecter sur un serveur Français
- Se connecter à un serveur étranger pour contourner les blocages ou censures
 - Informations différentes suivant la localisation
 - Netflix, TV, Streaming
- Darknet : trafiquants, lanceurs d'alertes, journalistes

VPN – Choix d'un fournisseur

- Système d'exploitation, Windows, MacOS, Linux, Android
- Prix
 - Gratuit
 - Payant avec période d'essai gratuite (3 à 8€/mois)
- Performances
 - Débit
 - Nombre, emplacement et possibilités de choix de serveurs
 - Quantité de données
 - Gestion des données, sécurité, confidentialité, journal des connexions
 - CGU Conditions Générales d'Utilisation

VPN – sources et cours en ligne

- <https://www.commentcamarche.net/contents/514-vpn-reseaux-privés-virtuels-rpv>
- <https://www.commentcamarche.net/faq/50832-comment-choisir-un-vpn>
- <https://www.supinfo.com/articles/single/41-vpn-virtual-private-network-fonctionnement-interets>
- <https://www.frameip.com/vpn/>
- https://fr.wikipedia.org/wiki/R%C3%A9seau_priv%C3%A9_virtuel
- <https://www.culture-informatique.net/cest-quoi-vpn/>
- <https://www.le-vpn.com/fr/cest-quoi-le-vpn-ou-reseau-privé-virtuel/>
- <https://mullvad.net/fr/what-is-vpn/>

Contrôle à distance d'un PC

- Pourquoi faire ?
 - Maintenance
 - Formation, démonstration, configuration de logiciel
 - Partage de ressources
- Logiciels gratuits
 - **Team Viewer** : le plus utilisé, version gratuite pour les particuliers
 - **NoMachine** : protocole propriétaire sécurisé, performant, simple, complète
 - **AnyDesk** : version portable (clé USB)
 - **RealVNC** : performant, client et serveur séparés, configuration plus compliquée
 - **Chrome Remote Desktop** : simple et efficace
 - **DWSservice** : contrôle à partir d'un navigateur web


TeamViewer


TeamViewer


Connexion Suppléments Aide Donner votre avis


Insérer l'ID du partenaire **Connecter**


Licence gratuite (seulement pour l'utilisation privée) - ClubicTest


 Ouvrir une session
Vous n'avez pas de compte ?


 **Contrôle à distance**


 Remote Management

 Réunion

 Ordinateurs et contacts

 Discussion

 Réalité augmentée

 **TeamViewer**

Autoriser contrôle à dista...

Votre ID
537 924 058

Mot de passe
8yz

Contrôler un ordinateur d...

ID du partenaire
51654131321

Contrôle à distance
 Transfert de fichiers

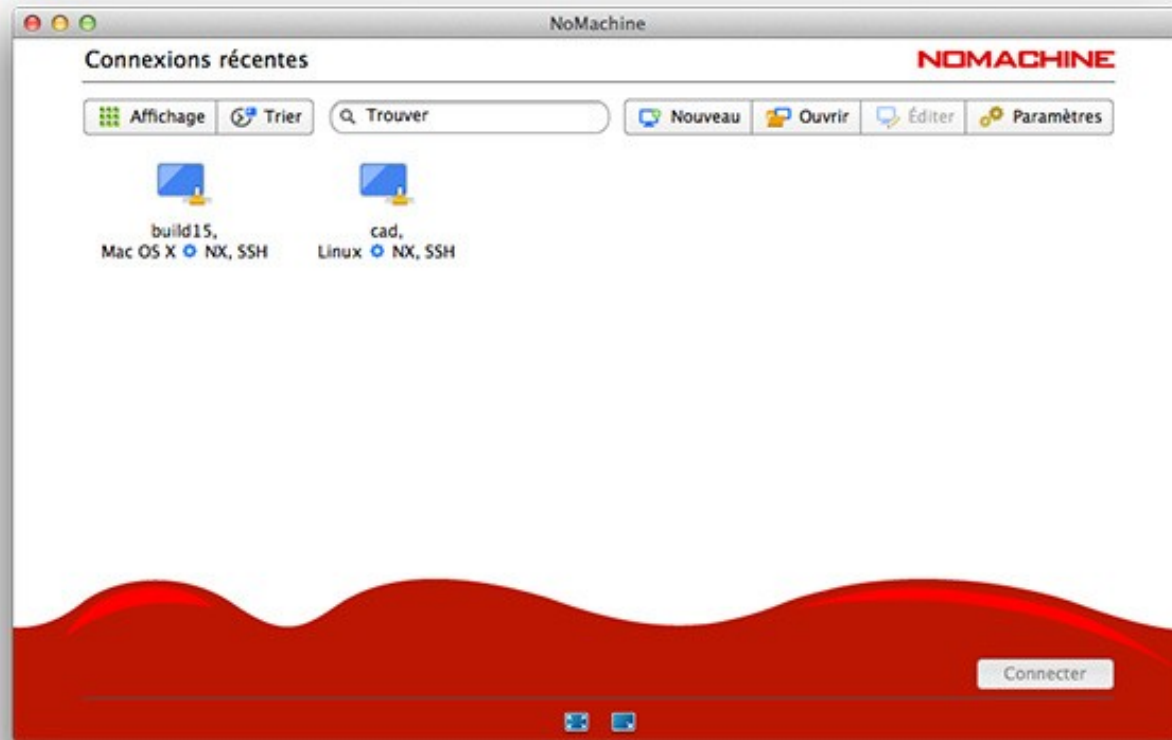
Connecter

Accès non surveillé

Démarrer TeamViewer avec Windows
 Accorder un accès facile

● Prêt à se connecter (connexion sécurisée).

NoMachine



NoMachine

NoMachine - Connexion à 192.168.2.23

Connexion à 192.168.2.23 **NOMACHINE**

Veillez introduire votre nom d'utilisateur et votre mot de passe pour vous connecter.

 Nom d'utilisateur

Mot de passe

Sauvegarder ce mot de passe dans le fichier de connexion

